



La Région 
Auvergne-Rhône-Alpes



Seconde rencontre du groupe Affouragement

dans le cadre du GIEE du projet Trans[Fourm]ation

SAINT BONNET LE COURREAU, 11 MARS 2021

Co animateurs du groupe : Patrice Michalet, Stéphane Griot

Aurelie Passel, Rébecca Etienne

Déroulé

14h • Tour de la ferme de Stéphane Griot : approche globale, implantation des prairies, résultats techniques

• Echanges, partage d'expériences

15h15 • Prochaines étapes du groupe : diagnostics de fermes volontaires (DIAM, CAP2ER...), stratégie collective et conception individuelle (à l'aide d'outils de réflexion en collectif)

Calendrier de travail

• Echanges, questions

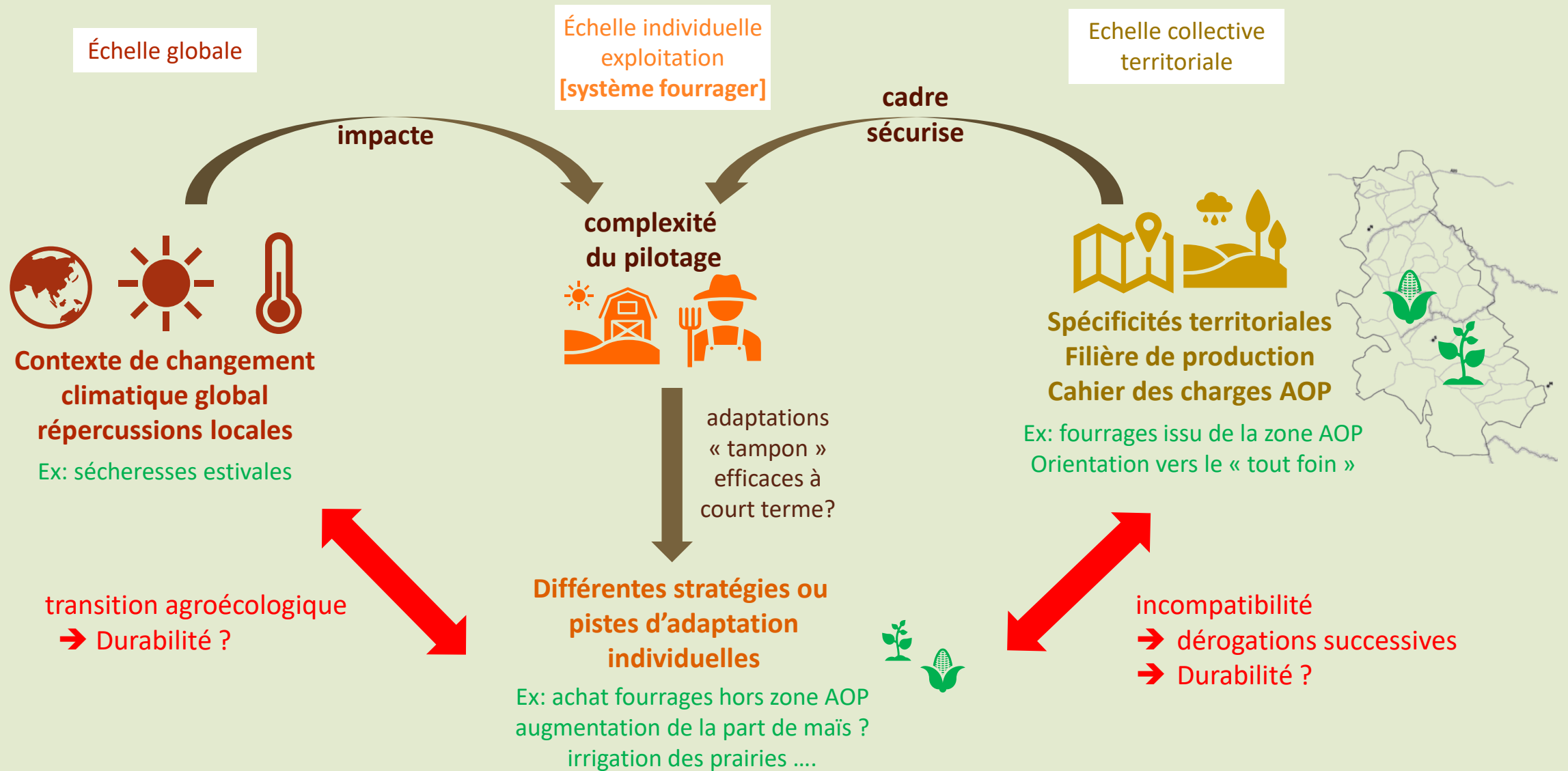
16h • Proposition de formations: FEVEC (prairies), programme LFA

Rappels de la première journée de rencontre du groupe

- Interconnaissance (13 participants et 2 représentants de laiterie)
- Échanges sur les données climatiques
- attentes et pistes de travail pour le groupe de travail « affouragement »



Les constats...



Pour la suite ?



**Echanges
Constat collectif**

**Sécheresses
Adaptations individuelles
Dérogations du cahier des
charges (AOP)**



**Tests de
pratiques ?**

**Comment on
priorise ?**



**Stratégie
collective**

**Quelle cohérence entre
les stratégies individuelles
et projet collectif ?**

**Quel cahier
des charges ?**

**Quel projet
pour le territoire ?**

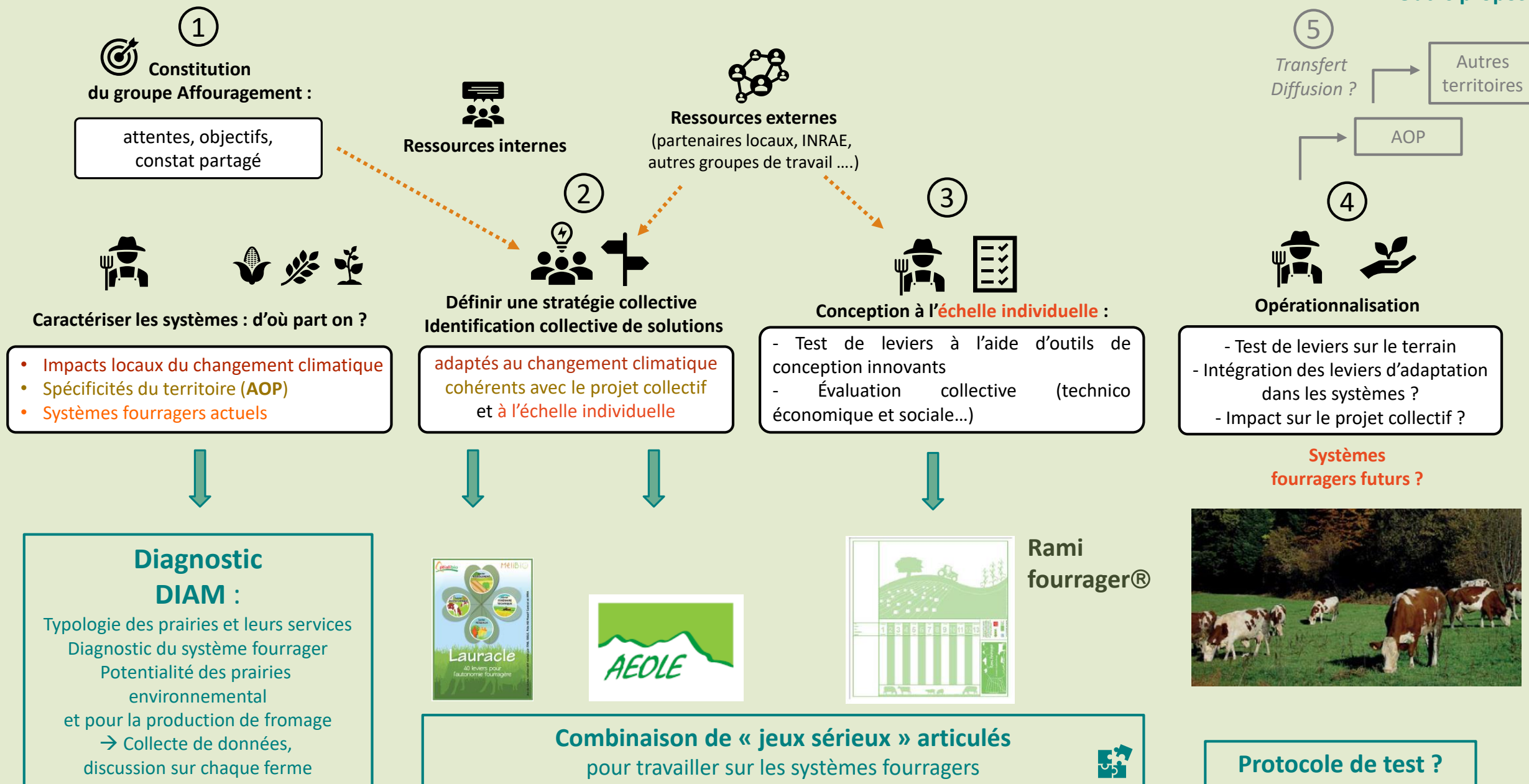


**Conception
Individuelle**

**Comment
on s'y prend ?**

METHODOLOGIE proposée pour le groupe « Affouragement »

(x) Étapes de travail
Outils proposés



METHODOLOGIE proposée pour le groupe « Affouragement »

→ Articuler le collectif et l'individuel



collectif



individuel



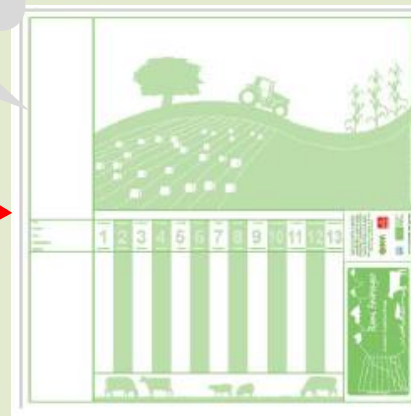
Panel de leviers AE
→ priorisation



levier système prairial
→ stratégie collective

Modélisation des leviers
→ conception individuelle

Rami fourrager®

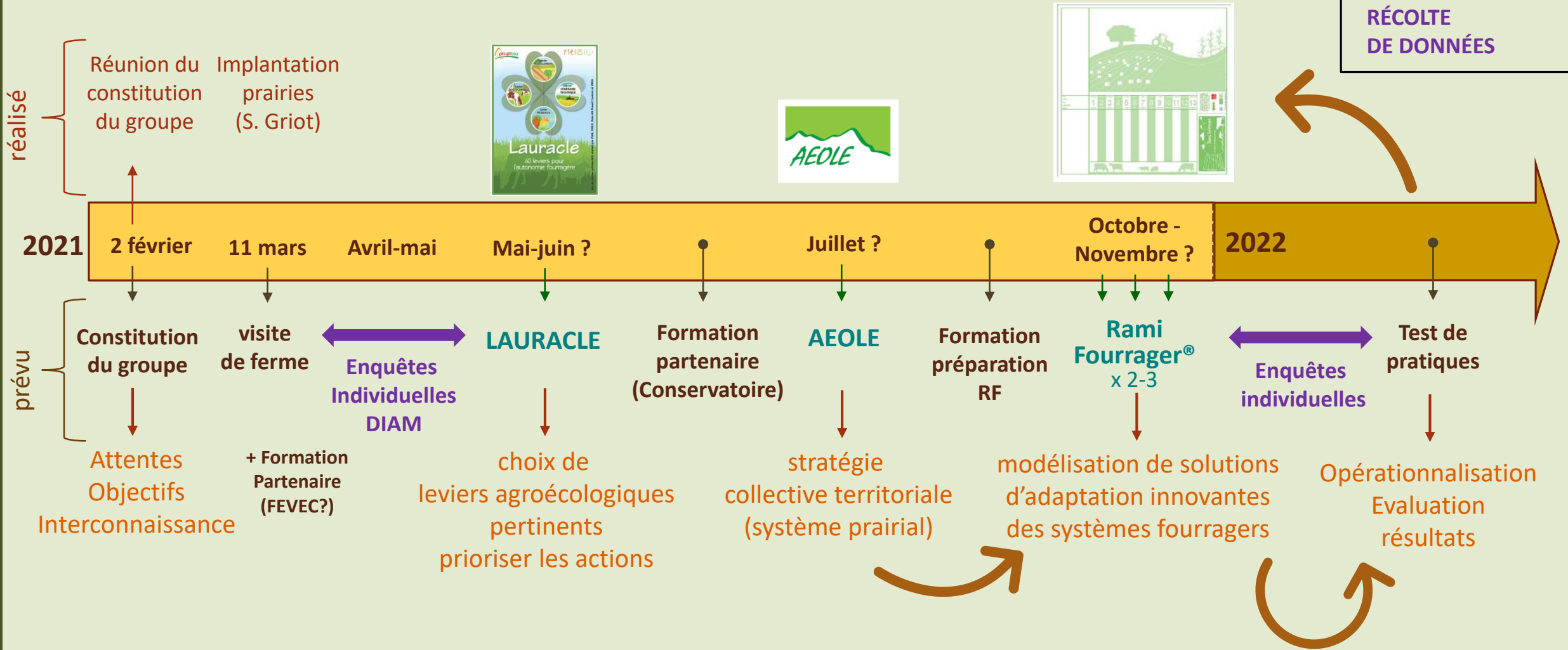


Opérationnalisation
Pratiques test



Calendrier de travail proposé

« JEUX SERIEUX »
 ETAPES DE TRAVAIL
 OBJECTIFS
 RÉCOLTE
 DE DONNÉES



Prochaines rencontres

- LAURACLE : mai- juin
- DIAM : quelles fermes volontaires ?
- Autres groupes du projet Trans[Fourm]ation ?



Merci de votre attention