

Compte rendu de la 5e réunion du groupe « AOP Fourrages » 6 Juillet 2021

« Quels leviers agroécologiques d'autonomie fourragère pour les fermes de l'AOP dans un contexte de changement climatique ? »

Réf : 21 ADM 105

Lieu : salle des fêtes de SAUVAIN

Présents : Rémi Barou, Hubert Dubien, Victor Grange, Nicolas et Michel Marchand, Patrice Mathevon, Patrice Michalet (co-animateur), Etienne Murat, Aurélie Passel, Rébecca Etienne (co-animatrices), Sylvain Dernat (INRAE), Astrid Revalo (stagiaire INRAE), Sarah Gagneux (LFA)

Excusés : Hervé Balichard, Patrice Chazelle, Nicolas Gorand, Stéphane Griot, Pierre Eric Jarrafoux, Richard Mazet, Thomas Tissier, Guillaume Simon.

La 5e réunion du groupe Fourrages s'est tenue le 6 Juillet 2021, à Sauvain de 9h30 à 13h. 8 éleveurs étaient présents. L'objectif de la journée était de sélectionner des leviers agroécologiques pour tendre vers l'autonomie fourragère pour résister aux aléas climatiques en AOP. Les leviers sélectionnés sont de nouvelles pistes d'actions à approfondir au sein du groupe : retours d'expériences, mise en place de tests, tour de fermes, formations, ...

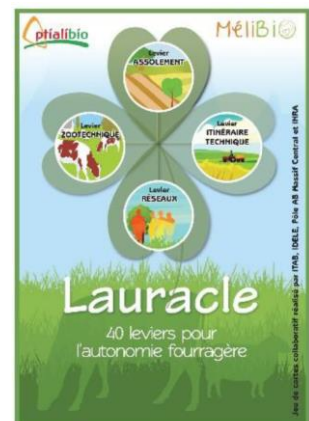
I. Le Jeu LAURACLE

Pour choisir ces leviers, le jeu de cartes « LAURACLE » créé par l'ITAB, l'IDELE et l'INRAE a été utilisé. Une quarantaine de leviers classés en 9 familles, au niveau de l'assolement, de l'itinéraire technique, du système d'élevage ou encore du territoire étaient disponibles. Certains leviers issus des enquêtes individuelles ont été ajoutés au jeu de cartes initial (livret disponible en pièce jointe).

La salle était répartie en 2 tables de 4 joueurs avec une animatrice (Aurélie, Rébecca).








Après répartition des joueurs, il se trouve qu'une table était occupée par la « nouvelle génération » d'éleveurs de l'AOP (Etienne, Victor, Nicolas, Rémi) et l'autre par les éleveurs installés depuis plus longtemps (Patrice Michalet, Patrice Mathevon, Hubert et Michel) ce qui a donné des résultats de cartes parfois différents mais aussi des réflexions communes aux 2 groupes !



II. Bilan des échanges

Tour à tour, les éleveurs ont choisi parmi leurs cartes celle répondant le mieux à la question posée en début de séance (*Comment tendre vers l'agroécologie et l'autonomie fourragère des fermes de l'AOP dans un contexte de changement climatique ?*) en justifiant leur choix. A la fin de la partie, les deux groupes ont partagé les leviers communs et différents, certains leviers proches ont été fusionnés. Voici les leviers retenus pour la suite du groupe :

Levier/action	Description	Fermes support	Format, période
LEVIERS TECHNIQUES : assolement, itinéraire technique			
1. Différentes techniques de semis 	<ul style="list-style-type: none"> ✓ Semis sous couvert ✓ Céréales dans prairies → Modalités : faire varier les doses de semis, le matériel, les pratiques de fertilisation... 	<ul style="list-style-type: none"> - Hubert : retour d'expérience - Etienne : essai de semis direct de prairies longue durée après une prairie Ray Gras-Trèfle depuis 4 ans - Patrice Michalet : herse étrille, céréales roulées (mélange 430) - Nicolas : essai luzerne, herse étrille + roulées 	Automne ou printemps → Journée d'échanges sur des fermes supports, tests
2. Mélanges d'espèces de prairies adaptées au territoire 	<ul style="list-style-type: none"> ✓ Espèces permettant une récolte précoce et espèces qui durent dans le temps ✓ Adaptées aux fortes chaleurs et sécheresses → Itinéraire technique d'implantation, valeur alimentaire fourrage 	Victor : mélanges à faire en aout septembre Tout le monde est intéressé Ferme support : Gaec du Haut Forez (Mélange Vial)	1 an après la plantation suivre les tests de chacun <i>! Les mélanges de Maxime Vial ne sont pas disponibles avant le printemps 2022</i> → 1/2 journée visite possible fin aout
3. Cultures fourragères annuelles 	<ul style="list-style-type: none"> ✓ Sorgho, moha, maïs ✓ Méteil : Tester différents mélanges dans différents territoires sur une même parcelle → Quelle valeur alimentaire ? 	Hubert : retour d'expérience Essai GAEC Epilobes	Visite de parcelles, suivi de tests LCE : journée d'échanges le 26 août → La parcelle est accessible *
4. Alternier fauche tardive/précoce Fauche/pâturage 	<ul style="list-style-type: none"> ✓ Déprimage de certaines parcelles pour les génisses ✓ Report sur pied 	Retours d'expérience : Hubert, Etienne, Victor, Nicolas (prairies naturelles déprimées pour génisses, régénération après invasion campagnols)	Journée d'échanges, tests
LEVIER RESEAUX ET TERRITOIRE			
5. Echanges de fourrages et céréales entre producteurs de la zone (contractualisation) 	<ul style="list-style-type: none"> ✓ recenser les parcelles disponibles sur la zone pour fauche ou herbe sur pied en production non AOP et non laitière ✓ recenser les producteurs en demande de fourrages 	Tout le monde est intéressé Trouver un organisme support	Recensement des fourrages disponibles puis atelier d'échange collectif

* le GAEC des Epilobes a réalisé un mélange de 105 kg de blé, 50 kh de pois, 15 kg de vesce à la suite d'une prairie naturelle. Il est possible d'aller [voir la parcelle](https://maps.app.goo.gl/72jUbeizakK4ZxbA9) lorsque vous le souhaitez (ou en contactant Etienne directement) : <https://maps.app.goo.gl/72jUbeizakK4ZxbA9>

Les fermes expérimentales INRAE (Laqueuille, Marcenat...) pourront aussi servir de support de visite afin de prendre connaissance des essais issus de la recherche et de les confronter à vos propres expériences.

Pour (re)découvrir l'ensemble des leviers, le livret des cartes est disponible en pièce jointe (avantages, inconvénients, couts de mise en œuvre...).

Nous reviendrons vers vous au cours de l'été pour programmer les prochaines rencontres.

A bientôt !